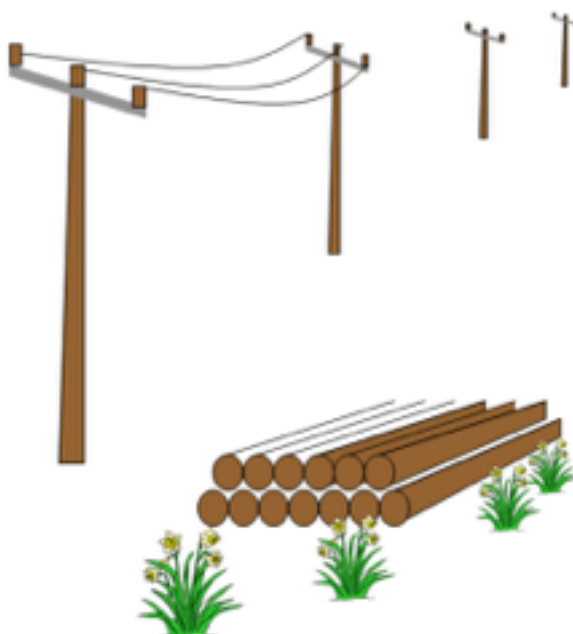
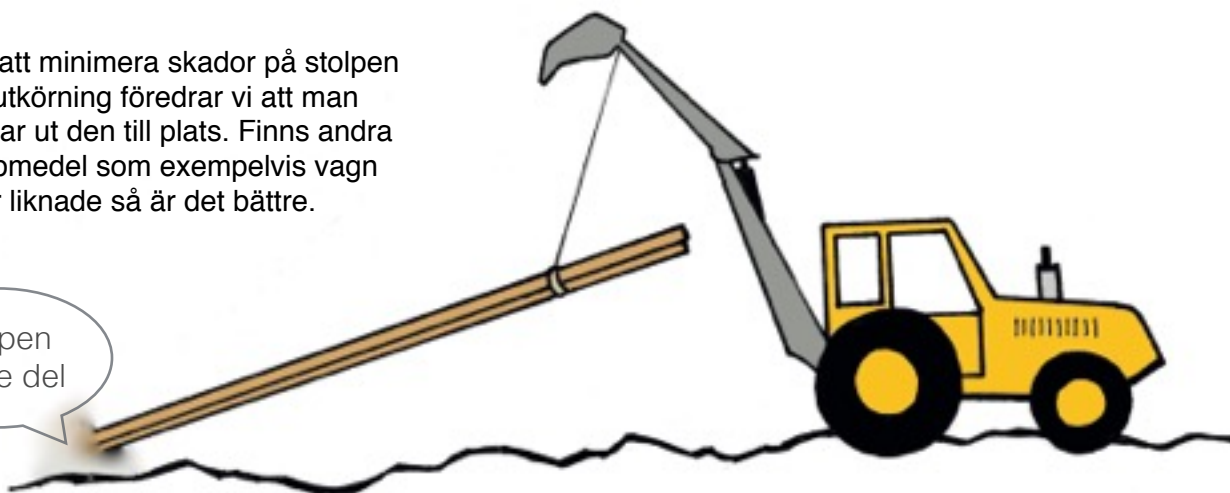


ANVISNINGAR FÖR UTKÖRING AV ECOPOLE

För att minimera skador på stolpen vid utkörning föredrar vi att man släpar ut den till plats. Finns andra hjälpmedel som exempelvis vagn eller liknade så är det bättre.

Stolpen
nedre del



Ecopole

anser det finns stor risk för skador på stolpen när man i svår terräng skall enbart nyttja maskinen gripdon att köra ut den på plats. Enligt de beräkningar så kan man utsätta stolpen för mer krafter än vad den är dimensionerad för.

